

# サンヒルズ旭ヶ丘

## 概略間取図



積水ハウスの賃貸住宅  
シャーマゾン  
**Sha Maison**



## 近隣案内図

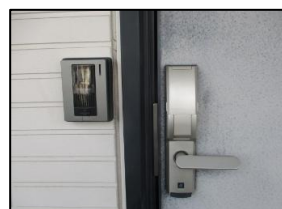
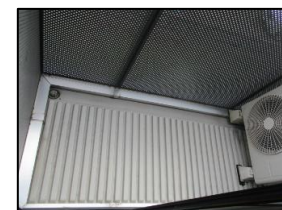
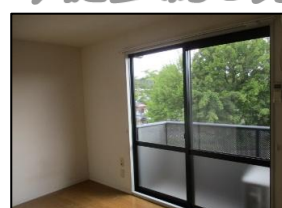
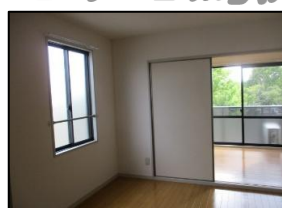


## (ポイント)

★南西向きで日当たり良好！  
☆人気の「フォレオせんだい宮の杜」  
「イオン幸町店」「K'sデンキ」等へ  
車で約7分圏で生活に便利！  
★地デジ&BS対応してます！  
☆デジタルキー付！  
★角部屋！  
※退去時（ハズクリンク代）：66,000円要！

今回募集  
**201**号室

★フリーレント1ヶ月適用！  
★駅近+2階角部屋！  
★通勤・通学に便利！  
★東北医科大徒歩12分圏！  
★「ヨークニマル」(スパー) 徒歩約6分！



物件種目	アパート		
最寄駅	地下鉄 台原 駅		
間取りタイプ	2K		
賃貸条件	賃料	48,000円	
	敷金	1ヶ月	礼金 0ヶ月
物件所在地	仙台市青葉区旭ヶ丘1丁目 21番10号		
交通	地下鉄南北 線	台原 駅	
	徒歩 7分		
建 物	物件名	サンヒルズ旭ヶ丘	
	構造・規模	軽量鉄骨 造	2 階建 2 階部分
	使用部分面積	32.0㎡	
	間取内訳	左記参照	
築年月	1997年10月	契約期間	2 年
管理費等	2,000円		
駐車場	8,800円【軽・小型限定】		
現 況	空	引渡日	即
本体設備	電気・上下水道・LPG		
各戸設備	給湯・シャワー・エアコン・BS		
備 考	「らくらくパートナー」加入要 ※新規保証委託契約事務手数料：33,000円（税込）／ 保証料：月額賃料等の2%（毎月） 「シャ-リ」ソライ7 GUARD」加入要／「シャ-リ」ソライ7 CLUB」ア-リ 「シャ-リ」ソライ7SUPPORT24」（月額1,320円）加入要 ※更新料 20,000円／町内会費：年2,400円要		
会員番号		物件番号	2013

## 不動産取引全

お問合せは  
シャーマゾンショッ

宮城県知事免許(10)第3015号  
有限会社

アベニュー不動産

〒981-0904 仙台市青葉区旭ヶ丘三丁目25番12号（地下鉄「旭ヶ丘駅」徒歩約80m）

TEL 022-272-3355(代)

FAX 022-272-3335

URL http://www.abenyu.co.jp  
E-mail avenue@siren.ocn.ne.jp

## 取引態様

媒介  
担当：

## 手数料

手数料負担の割合	貸主	%	借主	100	%
手数料配分の割合	元付	50	%	客付	50