

SENDAI
地下鉄南北線
旭ヶ丘駅

徒歩7分

賃貸アパート

コーポメルシャン I

部屋タイプ／1K

専有面積／24.8㎡

- ★テレビ／インターネット無料！（J:COM仙台）
- ☆南向きで陽当り良好！
- ★最寄り駅迄徒歩約7分の駅近物件！
- ☆心身への癒し「森林浴」台原森林公園で！

募集：「101号室」



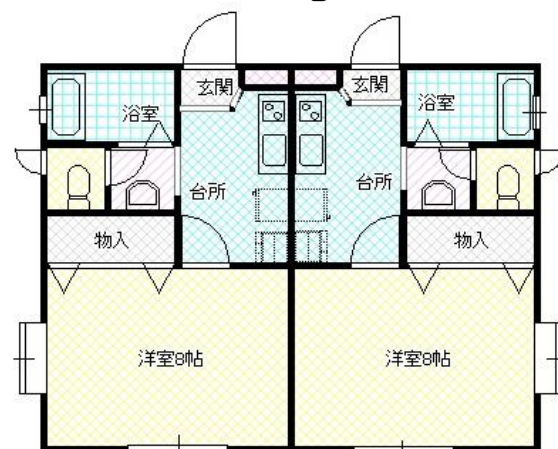
© 2012 Abenyu Fudosan



© 2012 Abenyu Fudosan

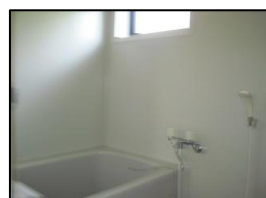
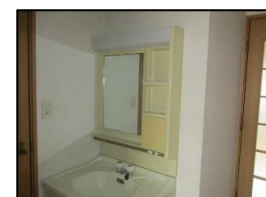
設備・施設

- ◆地下鉄「旭ヶ丘駅」／徒歩約7分
- ◆南向きで陽当り良好な洋室8帖の1K！
- ◆給湯はお財布に優しい「都市ガス」仕様！
- ◆インターネット無料！
- ◆緑がうれしい敷地内の庭！
- ◆洗面台！
- ◆クローゼット！
- ◆エアコン！
- ◆照明器具！



周辺施設環境

- ◆緑豊かな森の「森林浴」等が楽しめる「台原森林公園」／徒歩約8分
- ◆クラシック音楽専用コンサートホール「日立システムズホール仙台」／徒歩約8分
- ◆参加型体験も楽しめる「HOKUSHU仙台科学館」／徒歩約12分
- ◆「七十七銀行旭ヶ丘店」／徒歩約7分
- ◆「仙台旭ヶ丘郵便局」／徒歩約3分
- ◆「セブンイレブン仙台旭ヶ丘3丁目店」／徒歩約4分
- ◆「ツルハドラッグ南光台4丁目店」／徒歩約5分
- ◆「セブンイレブン仙台南光台3丁目店」／徒歩約6分
- ◆「ヨークベニマル仙台小松島店」／徒歩約13分



アパート

物件種目	アパート		
最寄駅	地下鉄南北線 旭ヶ丘 駅		
間取りタイプ	1K		
賃貸条件	賃料	33,000円	
	敷金	0ヶ月	礼金 0ヶ月
物件所在地	仙台市青葉区旭ヶ丘3丁目 5番8号		
交通	地下鉄南北線	旭ヶ丘 駅	
	徒歩7分		
建物	物件名	コーポメルシャン I	
	構造・規模	木造 2階建	1・2階部分
	使用部分面積	24.8㎡	
	間取内訳	左記参照	
築年月	1994年9月	契約期間	2年
共益費等	2,000円／町内会費 200円		
駐車場	無		
現況	空	引渡日	即
本体設備	電気・上下水道・都市ガス		
各戸設備	給湯・シャワー・エアコン・照明器具		
備考	「あんしん住まいの家財保険新「ワイド＋α」」加入 保険料20,000円（2年一括払い）／更新要 （契約開始＝鍵受け渡し時点から必須） 保証会社：「JIDMIA」利用要（緊急連絡先：親族） 保証料：20,000円／更新料1年毎10,000円 口座自動引落手数料：月300円（税別） 退去時：ハウスクリーニング代：55,000円要		
会員番号		物件番号	1008

不動産
取引全般

宮城県知事免許(10)第3015号
株式会社
アベニュー不動産

〒981-0904 仙台市青葉区旭ヶ丘三丁目25番12号（地下鉄「旭ヶ丘駅」徒歩約80m）
TEL 022-272-3355(代)
FAX 022-272-3335
URL http://www.abenyu.co.jp
E-mail avenue@siren.ocn.ne.jp

■取引態様
媒介
担当：

手数料 負担の割合	貸主	%	借主	100	%
手数料 配分の割合	元付	%	客付	100	%