

# 青葉区旭ヶ丘四丁目売地

ここがポイント!

## 旭ヶ丘駅7分・黒松駅8分

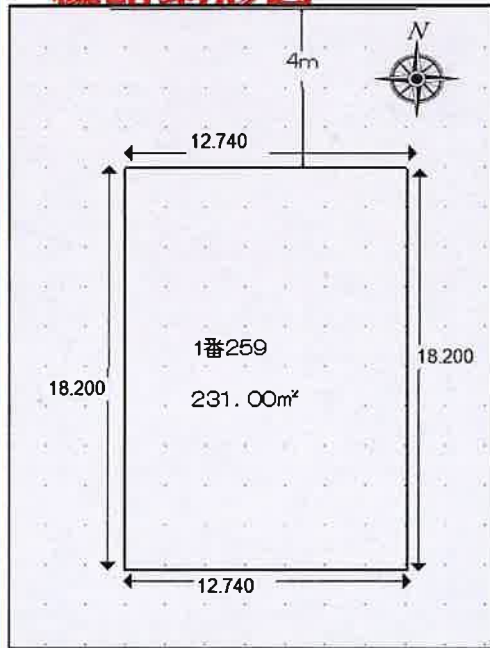
建築条件はありません

お好きなハウスメーカーを選べます

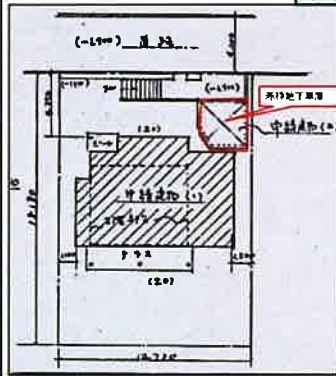
引渡は相談となります

建物有り、売家でも並行して販売中、解体買主負担

### 概略地形図



宅盤は道路より約1.7m高



### 地下鉄旭ヶ丘駅徒歩7分

#### ライフインフォメーション

- ★フレッシュフードモリヤ旭ヶ丘店602m
- ★旭丘小学校340m ★旭ヶ丘保育所272m
- ★江川クリニック323m ★生協黒松店465m
- ★ローソン旭ヶ丘4丁目店329m
- ★七十七銀行旭ヶ丘店526m★旭ヶ丘郵便局434m

#### 現地案内図



旭ヶ丘小学校



旭ヶ丘児童館

子育て環境に恵まれたエリア



旭ヶ丘保育所



江川クリニック

# 売土地

物件種目	地下鉄		
最寄駅	旭ヶ丘駅		
土地面積	231.00 m <sup>2</sup>		
ほかに私道面積	無 約70坪		
価格	2590万円		
3.3m <sup>2</sup> 単価	370,000円		

所在	仙台市青葉区旭ヶ丘四丁目26番28号 (地番1番259)		
交通	地下鉄	旭ヶ丘駅	徒歩 7分
		黒松駅	徒歩 8分
土地権利	所有権	地目	宅地
都市計画	市街化区域	用途地域	第一種低層住居専用
建ぺい率	50%	容積率	80%
他の法制上の制限	宅地造成工事規制区域・屋外広告物条例・1種高度地区		
引渡条件	現況(古家付)引渡。確定測量図作成後の引き渡し。		
現況	空き家	引渡日	即
接道状況	北公道約4m		
設備	水道(20mm)・下水・都市ガス		
備考	建物解体は買主様の負担にてお願いいたします。古家付引き渡しにつき解体費用分の価格交渉などはご相談ください。		

宮城県知事 (8) 第 3015 号 (社)宮城県宅地建物取引業協会会員・東北地区不動産公正取引協議会加盟

仙台市青葉区旭ヶ丘3丁目25番12号

TEL: 022-272-3355  
FAX: 022-272-3335

有限会社アベニュー不動産旭ヶ丘駅前

- 取引態様 専任媒介
- 情報公開日 2018/6/21

- 手数料 分かれ



宮城県