

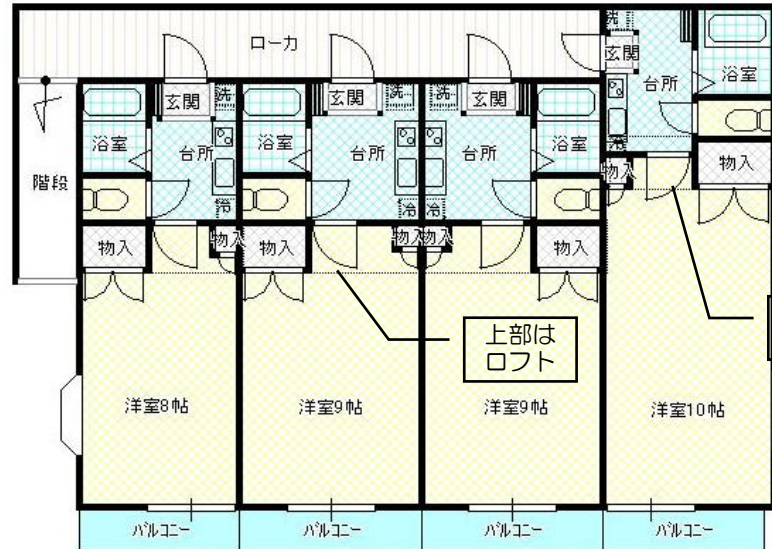
グランビュ-向陽台



近隣案内図



☆地デジ&Bフレッツ対応!
☆J:COM視聴可!



(※概略間取図。現況と相違ある場合、)



© 2008 Abenyu Fudosan

今回募集
202号室

〔魅力のポイント!〕

- ◎向陽台交番は370m!
- ◎照明器具付!
- ◎9帖+ロフト付!
- ◎スーパーは約160mの至近に有!
- ◎2階はバルコニー付!
- ◎泉中央駅はバスで約11分! コンビニ2分以内に2つ

概略間取り図・設備等と現況に違いがある場合は、現況優先とします。

※鍵は現地対応!

物件種目	アパート
最寄駅	地下鉄 ハ乙女 駅
間取りタイプ	1K+ロフト
賃貸条件	賃料 33,000 円
	敷金 2 ヶ月 ▪ 礼金 0 ヶ月

物件所在地	仙台市泉区向陽台3丁目		
	36番23号		
交通	宮城交通 線 東向陽台二丁目 停		
	徒歩3分【ハ乙女駅迄バス所要時間：14分】		
建物	物件名	グランビュ-向陽台	
	構造・規模	木造	2階建 2階部分
	使用部分面積	24.6㎡	
	間取内訳	左記参照	
築年月	1992年3月	契約期間	2年
管理費等	2,000円		
駐車場	空無		
現況	空	引渡日	即
本体設備	電気・上下水道・LPG		
各戸設備	給湯・シャワー・エアコン・ロフト		
備考	「あんしん住まいる家財保険ワイド+α」加入要 ガス業者：トーホクガス(株) 022-268-1311 ※更新事務手数料 16,500円(税込) 保証会社加入要		
会員番号		物件番号	1020

不動産
取引全般

宮城県知事免許(9)第3015号
有価会社
アベニュー不動産

〒981-0904 仙台市青葉区旭ヶ丘三丁目25番12号 (地下鉄「旭ヶ丘駅」徒歩約80m)
TEL 022-272-3355(代) URL http://www.abenyu.co.jp
FAX 022-272-3335 E-mail avenue@siren.ocn.ne.jp

■取引態様
媒介
担当：

手数料負担の割合	貸主	%	借主	100	%
手数料配分の割合	元付	%	客付	100	%