

仙台市青葉区国見ヶ丘四丁目戸建

5K+N

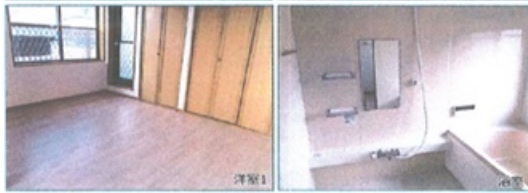
土地面積 / 238.82㎡
建物面積 / 141.29㎡

価格

2,280 (税込) 万円

☆新規リフォーム！(H28年11月下旬完了)

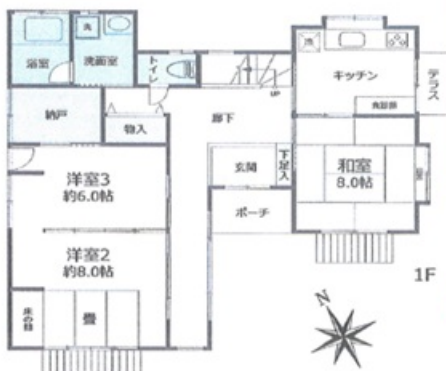
☆日照良好！ ☆収納スペース充実！



物件概要

●所在地/宮城県仙台市青葉区国見ヶ丘4-4-3●用途地域/第1種低層住居専用地域●都市計画/市街化区域●土地権利/所有権●構造・規模/木造2階建●築年月/1992年7月●間取/5K+N●地目/宅地●土地面積/238.82㎡●建物面積/141.29㎡●建ぺい率/40%●容積率/80%●接面道路/南東側(公道)幅員5.9m●接道15.9m●国見ヶ丘環境維持管理費/(年額):1,000円●町内会費/(月額):500円●現況・引渡/空室・相談●設備/東北電力、都市ガス、公営水道、公営下水道

※現況と図面が異なる場合は、現況を優先させていただきます。※万一売却済みの方はご了承ください。税込価格とは建物について消費税を含んだ額です。※眺望・日照に関しては承諾前に確認されるものではありません。



仙台市地下鉄南北線

仙台 駅下車 ●仙台市営バス28分
国見ヶ丘西 バス停 ●徒歩7分



新規リフォーム(2016年11月下旬完了)

- クロス張替 ●壁紙替 ●床長尺シート張り ●UB交換
- 洗面台交換 ●洗浄機能付便器交換 ●照明5箇所
- クローゼット2箇所新設 ●シロアリ工事
- 屋根・外壁塗装工事 ●ハウスクリーニング 他

Life Information

- セブンイレブン仙台国見ヶ丘1丁目店...約650m
- 仙台市立吉成小学校...約990m
- 仙台市立吉成中学校...約610m
- イオン中山店...約1,200m

宮城県知事 (8) 第 3015 号 (社)宮城県宅地建物取引業協会会員・東北地区不動産公正取引協議会加盟

仙台市青葉区旭ヶ丘3丁目2番12号地下鉄旭ヶ丘駅前 TEL: 022-272-3355
FAX: 022-272-3355

(有)アベニュー不動産 E-mail: avenue@sirenocorne.jp
URL: <http://www.abenyu.co.jp>

■取引提携
仲介(媒介)
■情報公開日
2017/6/4

■手数料
3%+6万円税別



仙台市