

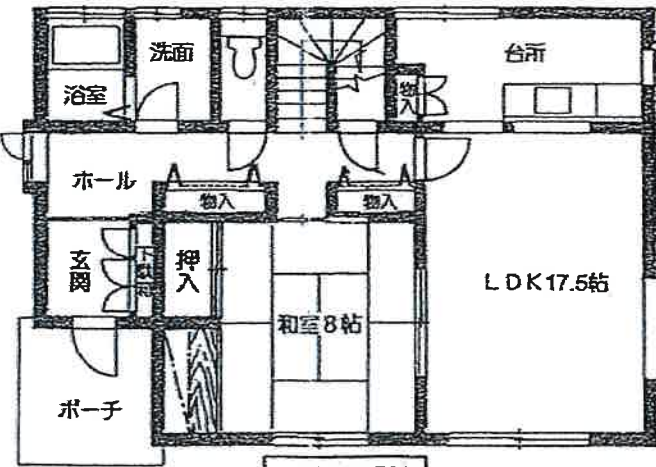
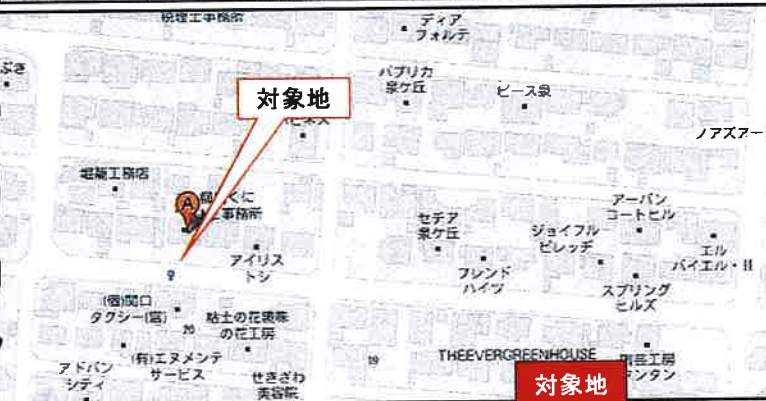
買物・交通至便、日当たり良好 南9m公道

全室南向き・ゆとりの収納・2階にもトイレと洗面化粧台付の軽量鉄骨の家

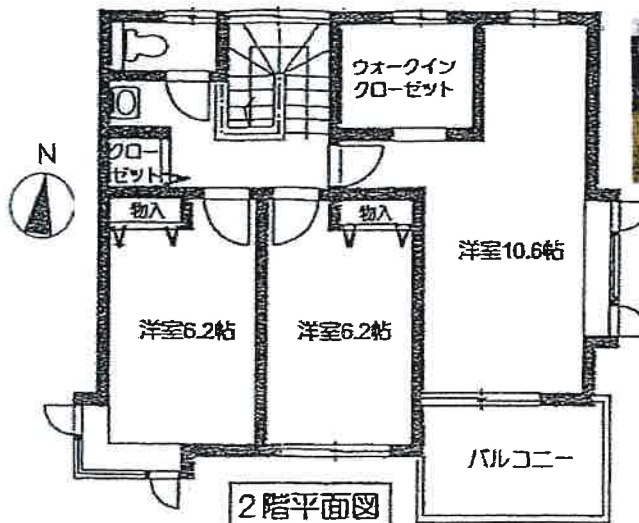
積水ハウス施工の家

- ライフインフォメーション
- ★ヤマザワ泉ヶ丘店 391m
 - ★しまむら泉ヶ丘店 437m
 - ★食品スーパーイトー仙台泉店・ムサシ1375m
 - ★ベルサンピアみやぎ泉店 1053m
 - ★泉ヶ丘小学校 480m

泉区泉ヶ丘四丁目の案内図



1階平面図



2階平面図



物件種目	中古一戸建住宅		
最寄駅	地下鉄	泉中央駅	
間取タイプ	4LDK		
価格	2680万円		

所在地	仙台市泉区泉ヶ丘四丁目2番6号 地番46番989		
交通	地下鉄	泉中央駅	徒歩 分
	宮城交通	泉ヶ丘西	停徒歩 1分
土地面積	251.71 m ²	ほかに私道面積	m ²
建物	構造・規模	軽量鉄骨スレート葺 2階建	
	面積	127.98 m ²	
	間取内訳	和8・洋10.6・洋6.2・洋6.2・LDK 17.5	
土地権利	所有権の一部	地目	宅地
都市計画	市街化区域	用途地域	1種低層住専
建ぺい率	50%	容積率	80%
他の法制上の制限	宅地造成規制法・屋外広告物条例		
築年月	H9年6月	駐車	ゆったり2台
現況	空き	引渡日	即
接道状況	南9m		
設備	プロパンガス・水道・下水道		
備考	現況空き鍵は現地対応 消費税額80万円		
	固定資産税・都市計画税額105,100円		

宮城県知事 (8) 第 3015 号 (社)宮城県宅地建物取引業協会会員・東北地区不動産公正取引協議会加盟

仙台市青葉区旭ヶ丘3丁目25番12号 (旭ヶ丘駅前)

TEL: 022-272-3355
FAX: 022-272-3335

有限会社アベニュー不動産

■取引態様 売主 ■手数料 無・不要
■情報公開日 2018.8.17