

森林公園パークマンション

4LDK 専有面積 / 75.54㎡
308号室 ハルコニー面積 / 8.16㎡

価格

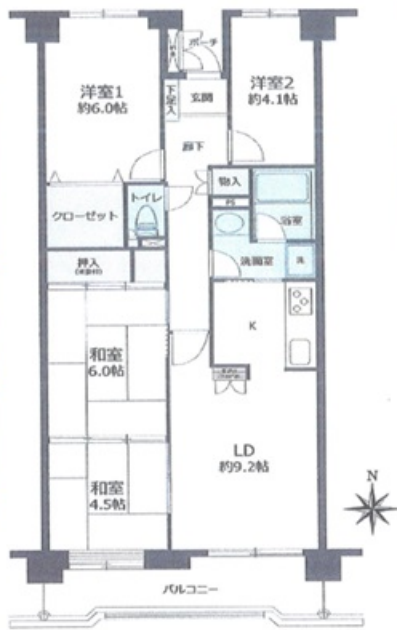
1,380 (税込)
万円

- ☆ファミリーマートまるふじ北郷黒松店まで徒歩3分! (約150m)
- ☆台原森林公園まで徒歩4分! (約280m)
- ☆新規リフォーム (2017年3月28日完了)



物件概要

- 所在地/宮城県仙台市青葉区北根3-25-20 ●用途地域/第1種中層住居専用地域
- 土地権利/所有権(敷地権) ●構造・規模/鉄骨鉄筋コンクリート造10階建3階部分 ●築年月/1984年9月 ●間取/4LDK ●専有面積/75.54㎡ ●バルコニー面積/8.16㎡ ●ポーチ面積/1.47㎡ ●管理費(月額)/10,040円 ●修繕積立金(月額)/6,780円 ●水道基本料(月額)/626円 ●総戸数/109戸 ●施工会社/(株)三井建設 ●管理会社/(株)穴吹ハウジングサービス ●管理形態・方式/全部委託・自動
- 現況/空室 ●引渡/相談 ●事務所使用/不可



仙台市地下鉄南北線

黒松駅
..... 徒歩12分



新規リフォーム (2017年3月28日完了)

- クロス張替 ●カーペット張替 ●壁紙張替 ●和室天井補修
- 換気扇 ●水栓金具補修 ●設備修理 ●ハウスクリーニング等

設備・施設インフォメーション

- 風除け扉設置/有 ●エレベーター/有 ●ベットの調子/不可 ●駐車場/空き無し、使用料(月額): 7,000円 ●駐輪場/有、使用料: 無償 ●フリースペースに駐輪、ステッカー一枚(1台120円) ●バイク置場/有、使用料: 無償 ●フリースペースに駐輪、ステッカー一枚(1台120円) ●施設空き状況要確認

※現況と図面が相違する場合は、現況を優先して読みます。※万一売却済みの場合はご了承ください。図面価格とは価格について消費税を含んだ数字です。※敷金・日割に関しては本契約に保証されるものではありません。

森林公園徒歩4分・公園内から旭ヶ丘駅徒歩10分

宮城県加率 (8) 第 3015 号 (社)宮城県宅地建物取引業協会会員・東北地区不動産公正取引協議会加盟

仙台市青葉区旭ヶ丘3丁目2番12号地下鉄旭ヶ丘駅前

TEL: 022-272-3355
FAX: 022-272-3335

(有)アベニュー不動産 E-mail: avenue@siren.ocn.ne.jp
URL: http://www.abenyu.co.jp

■取引態様
仲介(媒介)
■情報公開日
2017/6/5

■手数料
3%+6万円税別



仙台市