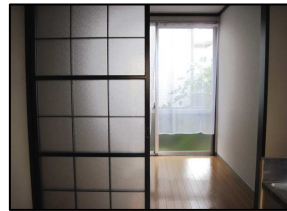
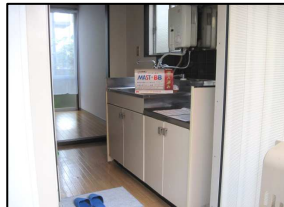


# コーポあびこ



居室

台所

今回募集

203号室

(※概略方位・間取図。現況と相違ある場合、現況を優先します。)

# 近隣案内図



**駅近物件！手頃な賃料！**

**お勧めポイント！**

- ◎地上デジタル放送対応！
- ◎火災警報器取付済み！
- ◎最寄駅徒歩9分圏で通勤・通学便利！
- ◎角部屋！ ◎駐車場空有り！
- ◎コンビニ(約93m) / スーパー(約590m)！
- ◎銀行(約530m) / 郵便局(約390m)！
- ◎台原森林公園 / 青年文化センター / 科学館等 公共施設充実！
- ◎インターネット申込みは「MAST案内センター」へ！

**2階角部屋**

物件種目	<b>賃貸アパート</b>		
最寄駅	地下鉄	<b>旭ヶ丘駅</b>	
間取りタイプ	<b>1K</b>		
賃貸条件	賃料	<b>32,000円</b>	
	敷金 <b>1</b> ヶ月・礼金 <b>0</b> ヶ月		

物件所在地	仙台市泉区南光台3丁目		
	12番16号		
交通	地下鉄南北線	旭ヶ丘	駅
	徒歩 <b>9</b> 分		
建物	物件名	コーポあびこ	
	構造・規模	軽量鉄骨造 2階建 2階部分	
	使用部分面積	<b>20.0</b> m <sup>2</sup>	
	間取内訳	左記参照	
築年月	1984年10月	契約期間	2年
管理費等	2,000円		
駐車場	3,240円(軽車両向/低床車不可)		
現況	退去予定(※9月下旬)	引渡日	10月下旬
本体設備	電気・上下水道・LPG		
各戸設備	湯沸器(台所)・給湯・シャワー・エアコン		
備考	「らくらくパートナー」加入要 新規保証委託保証料：21,600円(税込) 保証料：月額賃料の1%(毎月) 積和入居者保険加入要 ガス業者：設備センター(株)・022-258-6581 ※更新事務手数料 21,600円(税込)		

会員番号		物件番号	2039
------	--	------	------

不動産  
取引全般

宮城県知事免許(8)第3015号  
有限会社  
**アベニュー不動産**

〒981-0904仙台市青葉区旭ヶ丘三丁目25番12号 (旭ヶ丘駅東側徒歩1分)

TEL 022-272-3355(代)

FAX 022-272-3335

URL <http://www.abenyu.co.jp>

E-mail [avenue@siren.ocn.co.jp](mailto:avenue@siren.ocn.co.jp)

取引態様

媒介

担当：

手数料

負担の割合

手数料  
配分の割合

貸主	%	借主	100	%
元付	%	客付	100	%